



MÁSTER AENOR

EN SISTEMAS INTEGRADOS DE GESTIÓN DE CALIDAD,
MEDIO AMBIENTE Y SEGURIDAD
Y SALUD EN EL TRABAJO

22.ª Edición • 2024 - 2025
100% EN DIRECTO (Live Training)

Confía

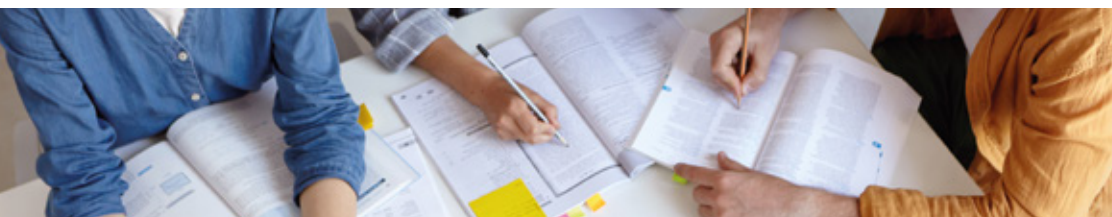
www.aenor.com

¿POR QUÉ ELEGIR UN MÁSTER AENOR?

En AENOR, nuestro propósito es ayudar a superar las brechas de competitividad de la sociedad, creando confianza entre los agentes económicos sobre la base del conocimiento y los valores que son importantes.

Desde **Campus AENOR**, contribuimos a este propósito incrementando el capital de conocimiento de los líderes y desarrollando en los profesionales las competencias que permitirán generar dicha confianza. Nos centramos, por tanto, en las **personas**, en la mejora de su **capacitación profesional** y de esta manera contribuimos al **progreso de la sociedad**.

Estamos viviendo una época de cambios e incertidumbre que es, al mismo tiempo, una época de oportunidades y de conocimiento. En este contexto, **la formación es para los profesionales un elemento fundamental para la empleabilidad**; y para las empresas una parte fundamental para la atracción y retención del talento y, en consecuencia, para su competitividad.



Inserción laboral inmediata de más del 90% a la finalización de las prácticas en empresas

Prácticas y bolsa de empleo

Reconocimiento internacional IQNET Academy

AENOR es la entidad líder de certificación, y es con nuestros auditores con quienes te vas a formar

Más de **150.000** alumnos

Más de **200.000** horas impartidas

Más de **7.000** cursos

Casi **10.000** empresas formadas con nosotros



Lugar de impartición:
Streaming (Clases En Directo)

INICIO

mayo de 2024

FIN

diciembre de 2025

CLASES

Las clases EN DIRECTO se imparten los viernes en horario de tarde, en streaming, compatibles al 100% con la actividad profesional y horario no español.

PRECIO

7.500€ + IVA

PERSONA DE CONTACTO

Gertrudis Palomino

Tel.: 618 779 501

E-mail: formacion@aenor.com

www.aenor.com



CONTEXTO DEL MÁSTER

En las organizaciones se ha extendido, desde hace ya años, la implantación de diversos sistemas de gestión (de calidad, medio ambiente, seguridad y salud, sistemas de información...) con el objetivo de ofrecer productos y servicios de alta calidad en un mercado cada día más competitivo.

Con el fin de alcanzar la máxima eficiencia en la gestión interna de cada organización, es imprescindible racionalizar costes, recursos, tiempo y esfuerzo, y la integración de los sistemas de gestión contribuye a ello, ya que aprovecha la interacción y sinergia entre los requisitos de los distintos estándares.

Por tanto, la tendencia de las organizaciones es la sustitución de los distintos sistemas de gestión implantados por un único sistema "integrado", lo que supone los siguientes beneficios:

- Mejora de la gestión empresarial.
- Aumento de la eficacia en la gestión.
- Simplificación y minimización de la documentación y registros.
- Reducción de costes, por la optimización de los procesos, tiempo y recursos asignados al sistema.
- Mayor participación y confianza del personal.
- Mejora de la comunicación interna y de la imagen externa.

En **AENOR** somos conscientes de la necesidad cada vez mayor de las empresas de contar con profesionales cualificados para implementar sistemas de gestión

Por ello, esta nueva edición del Máster de sistemas integrados de gestión de calidad, medio ambiente y seguridad y salud en el trabajo permitirá a los participantes obtener una formación de calidad contrastada, diseñada **por la entidad líder de la certificación en España**, y con **amplia demanda en el mercado laboral**.



DIRIGIDO A:

Profesionales en activo, con ganas de impulsar su carrera profesional, o comenzar una nueva trayectoria laboral, así como Titulados Universitarios, que quieren capacitarse para poder llevar a cabo un proyecto de integración de los tres sistemas de gestión

o que vayan a asumir la responsabilidad de un sistema integrado de gestión, así como cualquier persona interesada en adquirir una formación que puedan desarrollar en su carrera profesional en un futuro.



SALIDAS LABORALES

Al finalizar el máster, podrás trabajar, en cualquier empresa, como técnico o responsable en sistemas de gestión, ya que estarás capacitado para diseñar, implantar, auditar y realizar el seguimiento de un sistema integrado de gestión de calidad, medio ambiente y seguridad y salud en el trabajo. También podrás realizar auditorías internas en las empresas.

Y, una vez que hayas adquirido algo de experiencia, podrás optar a puestos de trabajo como auditor de tercera parte o consultor.

Podrás acceder a cualquier empresa, en cualquier país, puesto que las normas estudiadas son internacionales y se implantan en empresas de todo el mundo.

El mayor éxito del máster es el índice de inserción laboral, ya que más del 90% de los alumnos consigue su empleo inmediatamente a la finalización de su periodo de prácticas.

Puedes ver este video donde se explican las salidas laborales tras cursar nuestro máster: Salidas laborales en el mundo de la calidad, medio ambiente y seguridad laboral.

Descargar Webinar



Las salidas laborales en el mundo de la calidad, el medio ambiente y la seguridad laboral

AENOR
Confía

OBJETIVOS

El objetivo del máster es dotar a los participantes de los conocimientos, habilidades y competencias para diseñar, implantar, auditar y realizar el seguimiento y mejora de un sistema integrado de gestión de calidad, medio ambiente y seguridad y salud en el trabajo. Para ello, se establecen los siguientes objetivos específicos:

- Conocer los conceptos y el enfoque que persiguen las perspectivas de calidad, medio ambiente y seguridad y salud en el trabajo.
- Comprender los objetivos específicos y generales que persiguen tanto los sistemas de gestión de la calidad, medio ambiente y seguridad y salud en el trabajo, como el sistema integrado de gestión.
- Analizar e interpretar los requisitos de cada una de las Normas UNE-EN ISO 9001:2015, UNE-EN ISO 14001:2015 e ISO 45001:2018.
- Adquirir los conocimientos necesarios para emprender un proyecto de integración eficaz.
- Identificar los elementos comunes y específicos de cada uno de los sistemas de gestión tomando como referencia los requisitos de las Normas UNE-EN ISO 9001, UNE-EN ISO 14001 y de ISO 45001.



- Concebir un óptimo sistema integrado de gestión a nivel operativo desde la gestión por procesos.
- Interpretar los requisitos de las tres normas de referencia y su interrelación, así como su posible integración con otros referenciales.
- Analizar y comprender las semejanzas y diferencias entre los distintos requisitos del nuevo sistema integrado de gestión.
- Conocer las ventajas de disponer de un sistema integrado y los problemas que comporta la implementación del nuevo modelo organizativo.
- Ser capaces de identificar unívocamente los procesos integrados de una organización para poder estructurar un sistema integrado de gestión sólido.
- Familiarizarse con el marco legislativo general ambiental, de seguridad laboral y con otros requisitos aplicables.
- Realizar el seguimiento y medición del desempeño del sistema integrado de gestión, así como pudiendo establecer posibles acciones de mejora derivadas del mismo.
- Capacitarse para poder planificar y ejecutar auditorías internas integradas eficaces.



Módulo 1: Introducción a la integración de sistemas

- La integración de la gestión. Introducción:
 - El sistema de gestión: Definiciones y conceptos
 - Origen y evolución de los sistemas de gestión en las empresas
 - Tipos de sistemas de gestión
 - Los sistemas de gestión y el ciclo de mejora continua
 - Origen y objetivos de los sistemas de gestión de calidad, medioambiente y seguridad y salud en el trabajo
 - Relación con otras normas de referencia. Aplicación de la integración con otros referenciales
 - Ventajas e inconvenientes del sistema integrado de gestión
 - Recomendaciones para abordar la integración
- Términos y requisitos generales relativos a los sistemas de gestión
- La estructura de alto nivel (HLS) para las normas de gestión
- Análisis de requisitos según las Normas UNE-EN-ISO 9001:2015, UNE-EN-ISO 14001:2015 e ISO 45001:2018.
- Visión global del marco normativo de prevención de riesgos laborales:
Ley 31/95, de prevención de riesgos laborales, Real Decreto 39/97, Reglamento de Servicios de Prevención y sus modificaciones
- Análisis comparativo de requisitos comunes y particulares entre la Ley 31/95, de prevención de riesgos laborales y la Norma ISO 45001:2018
- Elementos comunes y específicos de las Normas UNE-EN ISO 9001:2015, UNE-EN ISO 14001:2015 e ISO 45001:2018
- Casos prácticos

Módulo 2: Enfoque a procesos. Contexto de la organización. Liderazgo.

- Gestión por procesos. Requisitos generales. Definiciones e identificación de procesos
- Selección de procesos y su interacción. Establecimiento de secuencia y de métodos de seguimiento
- Enfoques para la integración. La Norma UNE 66177:2005. Integración por procesos y de la documentación
- Requisitos generales de un sistema integrado de gestión, establecimiento del alcance y enfoque al cliente
- Conocimiento de la organización y su contexto. Comprensión de las necesidades y expectativas de las partes interesadas
- Compromiso y liderazgo
- Requisitos que incorpora la política integrada de la calidad, medio ambiente y de seguridad y salud en el trabajo
- El alcance del Sistema integrado de gestión. Definición y contenido.
- Riesgos y oportunidades a considerar. Marco referencia para la gestión de riesgos. Normas UNE-ISO 31000:2018 y UNE-EN 31010:2011
- Los objetivos del sistema integrado de gestión
- Casos prácticos

Módulo 3: Identificación y evaluación de aspectos ambientales. Marco legislativo de medio ambiente.

- Los conceptos y tipos de aspecto e impacto ambiental
- Sistemáticas para la identificación de aspectos ambientales
- Criterios para la evaluación de los aspectos ambientales
- Definición y determinación de aspecto ambiental significativo
- Acciones para abordar riesgos y oportunidades en ISO 14001
- Sistemáticas para la identificación y actualización de requisitos legales y otros requisitos aplicables a la organización en los tres ámbitos
- Marco legislativo general a nivel europeo y estatal de medio ambiente. Los permisos, autorizaciones y licencias
- Casos prácticos

PROGRAMA

Módulo 4: Identificación y evaluación de riesgos laborales y marco legislativo de prevención de riesgos laborales. Integración de los requisitos y gestión de recursos.

- Los conceptos de peligro y riesgo laboral: factores de riesgo
- Definición y determinación de riesgo aceptable
- Identificación de peligros, evaluación de los riesgos y determinación de controles. Métodos a emplear
- Planificación de la actividad preventiva
- Acciones para abordar riesgos y oportunidades en ISO 45001
- Marco legislativo general a nivel europeo y estatal en seguridad y salud en el trabajo. Los permisos, autorizaciones y licencias
- Requisitos legales y reglamentarios en calidad
- Integración requisitos legales y evaluación del cumplimiento legal.
- Consulta y participación
- Casos prácticos

Módulo 5: Integración de la planificación y herramientas de soporte del sistema integrado de gestión

- Planificación y control de los cambios
- Estructura organizativa: roles, responsabilidades y autoridades
- Recursos, personas, competencia y toma de conciencia.
- Comunicación interna y externa. Tipos, canales y tratamiento.
- Documentación del sistema integrado de gestión. Estructura y tipologías
- Elaboración y actualización de la documentación de un sistema integrado de gestión
- Aplicación de un control eficaz de la documentación y de los registros
- Infraestructura y ambiente para la operación de los procesos

Módulo 6: Control operacional en el sistema integrado de gestión



- Gestión por procesos
- Acciones para abordar riesgos y oportunidades en ISO 9001
- Requisitos para los productos y servicios
- Diseño y desarrollo de los productos y servicios
- Control de los procesos, productos y servicios suministrados externamente
- Control de la producción y prestación del servicio, identificación y trazabilidad
- Liberación de los productos y servicio
- Control de las salidas no conformes
- La sistemática para el control operacional en seguridad y salud laboral.
- Riesgos ligados a las condiciones de seguridad y al medio ambiente de trabajo
- La carga de trabajo, la fatiga y la insatisfacción laboral
- Organismos públicos relacionados con la Seguridad y Salud en el Trabajo
- Investigación de incidentes y accidentes. Desarrollar investigación de incidentes
- Primeros auxilios
- La sistemática para el control operacional en medio ambiente.
- Situaciones de emergencia potenciales: identificación, establecimiento de pautas preventivas, evacuación y actuación, así como su comprobación periódica
- Elaboración y ejecución de un plan de emergencia y su capacidad de respuesta
- Integración del control operacional.
- Casos prácticos

Módulo 7: Evaluación del desempeño y mejora

- Seguimiento y medición del desempeño
- Metodologías cualitativas y cuantitativas de ejecución del seguimiento y medición. Tipología y diseño de indicadores.
- Seguimiento de la estabilidad y capacidad de los procesos. Rendimiento de procesos. KPI's
- Control de los equipos de seguimiento y medición. Calibración. Tratamiento de las no conformidades y control de los productos y servicios no conformes. Acciones correctivas.
- Revisión por la dirección
- Sistemáticas de medición y tratamiento de la satisfacción del cliente
- Gestión de las reclamaciones de clientes
- Experiencia de cliente
- Mejora continua en las normas de sistemas de gestión. Herramientas de calidad.
- Metodologías para la mejora continua y sistemas de participación
- Integración del enfoque a riesgos y oportunidades
- Casos prácticos

Módulo 8: Auditorías integradas

- Repaso de requisitos comunes, integrables y específicos del sistema integrado de gestión
- Metodología de realización de auditorías internas:
 - Definición, objetivos y tipos de auditoría
 - Particularidades de una auditoría interna integrada
 - Diferencias con una auditoría interna de un único sistema
- Técnicas y herramientas de auditorías
- Fases de realización de una auditoría integrada de los sistemas de gestión
- Cualificación del equipo auditor
- Casos prácticos: Role-play de la realización de una auditoría integrada

Módulo 9: Sesiones Especiales

- Técnicas de presentación y hablar en público
- Tendencias en la gestión de la calidad, medio ambiente y SST
- Normalización
- Orientación laboral
- Visitas y sesiones impartidas por diferentes empresas.

Módulo 10: Trabajo Fin de Máster

Consiste en elaborar los documentos solicitados pertinentes para implantar un sistema integrado de gestión (SIG) de calidad, medio ambiente y seguridad y salud en el trabajo en una empresa, con el apoyo del tutor/a asignado.

MATERIAL ENTREGADO DURANTE EL MÁSTER

Durante la realización del Máster el alumnado, además de recibir la documentación de trabajo de las sesiones, clases y prácticas, se les entregarán las siguientes normas y publicaciones de manera gratuita, valoradas en un importe cercano a los 900€.

- UNE EN ISO 9000:2015. Sistemas de gestión de la calidad. Fundamentos y vocabulario
- UNE 66175:2003. Sistemas de gestión de la calidad. Guía para la implantación de indicadores
- UNE 66177:2005. Guía para la integración de los sistemas de gestión
- UNE EN ISO 14004:2016. Sistemas de gestión ambiental. Directrices generales sobre la implantación
- UNE EN ISO 14031:2015. Evaluación del desempeño ambiental. Directrices
- UNE EN ISO 19011:2018. Directrices para la auditoría de los sistemas de gestión
- Guía para la aplicación de la Norma UNE EN ISO 9001:2015
- Guía para la aplicación de la Norma UNE EN ISO 14001:2015
- Guía para la aplicación de la Norma ISO 45001:2018
- Pack Gestión procesos: Configuración y usos de un mapa de procesos
- Pack Gestión procesos: Gestión por procesos y riesgo operacional
- Guía práctica para la integración de los sistemas de gestión. 9001, 14001 y 45001
- Aspectos ambientales. Identificación y evaluación
- Guía para la realización de auditorías internas



METODOLOGÍA

La metodología que se utilizará en el máster persigue la utilidad práctica de los contenidos teóricos. Este carácter principalmente práctico, y diferenciador respecto a otros programas existentes, se materializa a lo largo del desarrollo del máster a través de:

- El contenido teórico, que ha sido diseñado partiendo de experiencias reales por profesionales en activo.
- La celebración de sesiones especiales dedicadas a casos reales, visitas de responsables de calidad de empresas, revisión de casos de éxito contados por sus protagonistas, etc.
- La realización de trabajo personal por módulo (individual o en equipo), tutelado por el profesorado responsable.
- La elaboración de un proyecto final del máster, necesario para obtener el título, en el que los participantes deberán abordar un proyecto real de creación de un sistema integrado de gestión para una empresa, con el apoyo del tutor/a asignado/a.
- El acceso al Campus Virtual del máster donde, podrás acceder a toda la documentación, entregar los ejercicios o tareas encargadas por el profesorado, realizar consultas a los docentes o a la coordinación y compartir experiencias con el resto de los compañeros.
- Un magnífico claustro de profesores, formado por reconocidos profesionales que conjugan una dilatada experiencia en la aplicación real y actualizada de los conceptos que transmiten junto con una contrastada capacidad docente.

Confía
www.aenor.com



CLAUSTRO PRINCIPAL



Cristina Sierra

Codirección del Máster de Sistemas Integrados de Gestión. Responsable técnico de Formación y Auditora de AENOR.

Licenciada en Ciencias Geológicas por la Universidad Complutense de Madrid.

Máster de Política y Gestión Medioambiental, (5ª Edición), Instituto Pascual Madoz del territorio, urbanismo y medio ambiente. Universidad Carlos III de Madrid.

Técnico Superior en Prevención de Riesgos Laborales especialista en Seguridad Industrial - Instituto Madrileño de Formación.

Su carrera profesional siempre ha estado relacionada con la gestión de la calidad, el medio ambiente, I+D+i y la responsabilidad social corporativa en empresas como Clece, Isolux Ingeniería y Grupo Isolux Corsan, en los que ha liderado, desarrollado y participado en proyectos de integración de Sistemas de Gestión de alcance nacional e internacional.

Desde el año 2017 desarrolla su labor profesional en AENOR como auditora jefe de Sistemas de Gestión de Calidad (UNE EN ISO 9001), Sistemas de Gestión de Medio Ambiente (UNE EN ISO 14001) y certificación de Producto en el referencial A60-0101 (áridos en el ámbito del RPC).

En la actualidad se encarga del diseño, coordinación técnica e impartición de los cursos de calidad, medio ambiente, I+D+i y seguridad y salud en el trabajo del catálogo de AENOR Formación.



José Manuel Pardo

Codirección del Máster de Sistemas Integrados de Gestión.

Consultor, formador y auditor freelance ejecutando proyectos de fomento y mejora de la gestión empresarial (calidad, medio ambiente, seguridad y salud en el trabajo, modelos de gestión, modelo de excelencia EFQM, etc.).

Profesor en AENOR y en otras prestigiosas entidades.

- Ingeniero Agrónomo. Escuela Técnica Superior de Ingenieros Agrónomos de la Universidad Politécnica de Madrid.
- Máster en Gestión de Calidad Total. Escuela de Organización Industrial - EOI.
- Técnico Superior en Prevención de Riesgos Laborales (Seguridad, Higiene Industrial y Ergonomía y Psicología Aplicada), Instituto Madrileño de Formación.



Francisco Javier Galaso Reca

Quality Consulting Group. Consultoría en implantación de sistemas de gestión de la calidad, el medio ambiente y salud laboral en organizaciones de distintos sectores. Auditor de certificación según normas ISO 9001, ISO 14001 e ISO 50001. Profesor en AENOR y en otras prestigiosas entidades.

- Ingeniero Industrial Superior del ICAI especialidad Electricidad.
- Máster en Dirección de Empresas (MBA) Instituto de Empresa.
- Auditor Certificado de Sistemas de Calidad por la EOQ
- Auditor Certificado de Sistemas de Gestión Ambiental por la EOQ



CLAUSTRO PRINCIPAL



Mª José Prieto González

Licenciada en Ciencias Químicas por la Universidad Complutense de Madrid, Máster en Ingeniería y Gestión Ambiental por la Escuela de Organización Industrial y Máster en Administración y Dirección de Empresas por el IESE.

Ha desempeñado diversos puestos de trabajo en el sector eléctrico donde comenzó implantando sistemas de gestión conforme a normas ISO y UNE en la década de los noventa.

Actualmente dirige la empresa consultora res-novae, dedicada a la implantación de normas de gestión que abarcan desde la calidad a medio ambiente pasando por otras disciplinas. En el ámbito de medio ambiente, la metodología desarrollada permite integrar en la gestión real de la organización los factores ambientales, incluyéndose en el cuadro de mando de la organización y consolidando el factor ambiental para que forme parte de la toma de decisiones de la empresa. Complementa su trabajo al frente de la dirección de res-novae con acciones de formación, auditoría y consultoría.



Sonia Cienfuegos

Licenciada en Psicología por la Facultad de Psicología de Oviedo (septiembre 1998).

Técnico Superior en Prevención de Riesgos Laborales, Especialidades de Seguridad, Higiene, Ergonomía y Psicopsicología Aplicada, por ICADE.

Auditor del Sistema de Gestión de PRL por ICADE.

Amplia experiencia en la gestión de la calidad, medioambiente y seguridad y salud laboral, así como en la docencia en másters, cursos y tutorización. Más de 15 años de experiencia como consultora de Riesgos Laborales y Formación, responsable de Prevención y Recursos Humanos y formadora en cursos de riesgos específicos.

Realización de auditorías en el área de seguridad.



Leonor Larrarte

Licenciada en Ciencias Económicas y Empresariales por la Universidad Complutense de Madrid.

Executive coach certificada por el ICF con más de 2.000 horas de coaching realizadas a profesionales y Practitioner PNL.

En la actualidad, socia Directora de Listón Consultores, desarrolla equipos comerciales y directivos a través de la formación y el coaching desde hace 20 años. Su experiencia la ha obtenido trabajando con multinacionales de los siguientes sectores: banca, telecomunicaciones, industria, automóvil, farmacéutico, gran consumo...

Experta en la formación presencial de competencias comerciales y directivas para todos los niveles de profesionales (nuevas incorporaciones, junior, senior...) con más de 5.000 personas formadas a lo largo de 20 años.

Además, colabora con la Universidad Oberta de Cataluña y AENOR como profesora de distintos Máster.



TITULACIONES OBTENIDAS

Tras haber realizado este programa con una evaluación positiva, el alumno obtendrá las siguientes titulaciones:

- **Máster en Sistemas Integrados de Gestión de Calidad, Medio Ambiente y Seguridad y Salud en el Trabajo** (Titulación Propia de AENOR).
- **Auditor de sistemas Integrados** (Titulación Propia de AENOR)
- **IQNet ISO Integrated Management Systems lead Auditor** (Titulación IQNet Academy)
- **Técnico Básico en Prevención de Riesgos Laborales (30 h.)** según el ANEXO IV (B) del R.D. 39/1997, de 17 de enero, por el que se aprueba el Reglamento de los Servicios de Prevención.

PERIODO DE PRÁCTICAS

A la finalización del Máster, aquellos estudiantes que lo deseen y de manera totalmente voluntaria, podrán realizar un periodo de prácticas en empresas concertadas, con una duración mínima de 6 meses y máxima de 12 meses.

La adjudicación de cada plaza la realizará AENOR en función de la idoneidad del perfil del alumno/a para la empresa en cuestión y de la ubicación geográfica.



BOLSA DE EMPLEO Y COMUNIDAD ALUMNI

Al finalizar el máster, todos los alumnos podrán incorporarse al Portal ALUMNI, exclusivo para los alumnos de nuestros programas máster, y que servirá para:



Acceder a ofertas de empleo o de prácticas de empresas colaboradoras



Conocer a alumnos de otras ediciones y así beneficiarte de su experiencia, redes y oportunidades compartidas



Invitarte a eventos exclusivos...



Disfrutar de descuentos en la compra de Normas UNE



Obtener descuentos especiales en formación en cualquiera de nuestros programas, ¡para siempre!



Hacerte llegar en primicia noticias de tu interés

Descubre Alumni



BONIFICACIÓN FUNDAE

Todas las empresas con trabajadores en el Régimen General de la Seguridad Social pueden acogerse al sistema de bonificaciones de la Fundación Estatal para la Formación en el Empleo. Con esta acción formativa, la bonificación a la que la empresa tendría derecho es superior a ***casi 3.000€**, siempre que ésta tenga crédito disponible.

CAMPUS AENOR se encarga de la gestión de estos trámites gratuitamente.



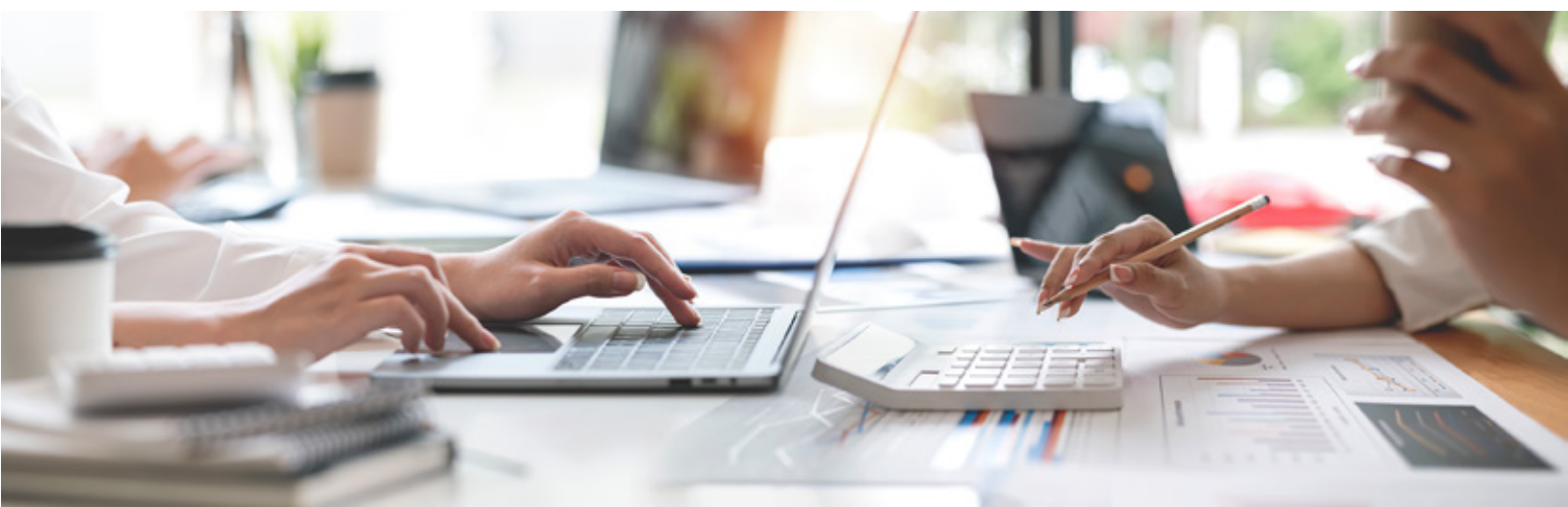
3.000€

*BONIFICACIÓN

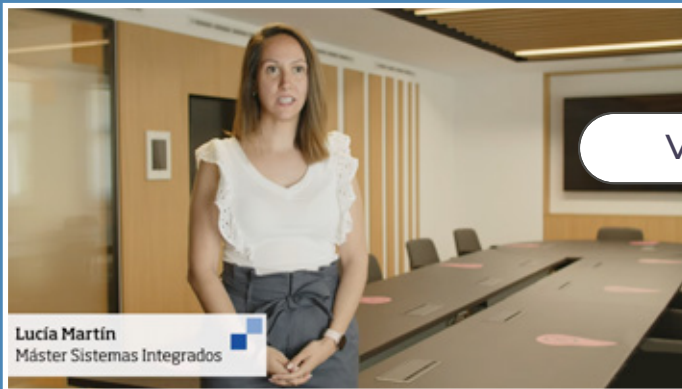


0€

TRÁMITES GRATUITOS



OPINIONES DE ANTIGUOS ALUMNOS/AS



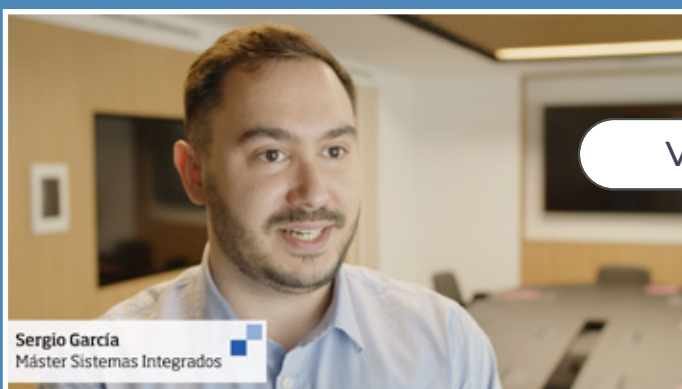
Ver Vídeo



Ver Vídeo



Ver Vídeo



Ver Vídeo



MÁSTER AENOR

EN SISTEMAS INTEGRADOS DE GESTIÓN DE CALIDAD, MEDIO AMBIENTE Y SEGURIDAD Y SALUD EN EL TRABAJO

Génova, 6 • 28004 MADRID

Telf.: 914 326 125

formacion@aenor.com • www.aenor.com

Andalucía • Aragón • Canarias • Cantabria • Castilla-La Mancha
Castilla y León • Cataluña • Comunidad Valenciana • Extremadura • Galicia
Illes Balears • La Rioja • Navarra • País Vasco • Región de Murcia

Brasil • Chile • Ecuador • El Salvador • Italia • Marruecos • México
Perú • Polonia • Portugal • República Dominicana

